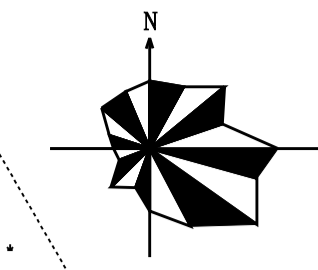
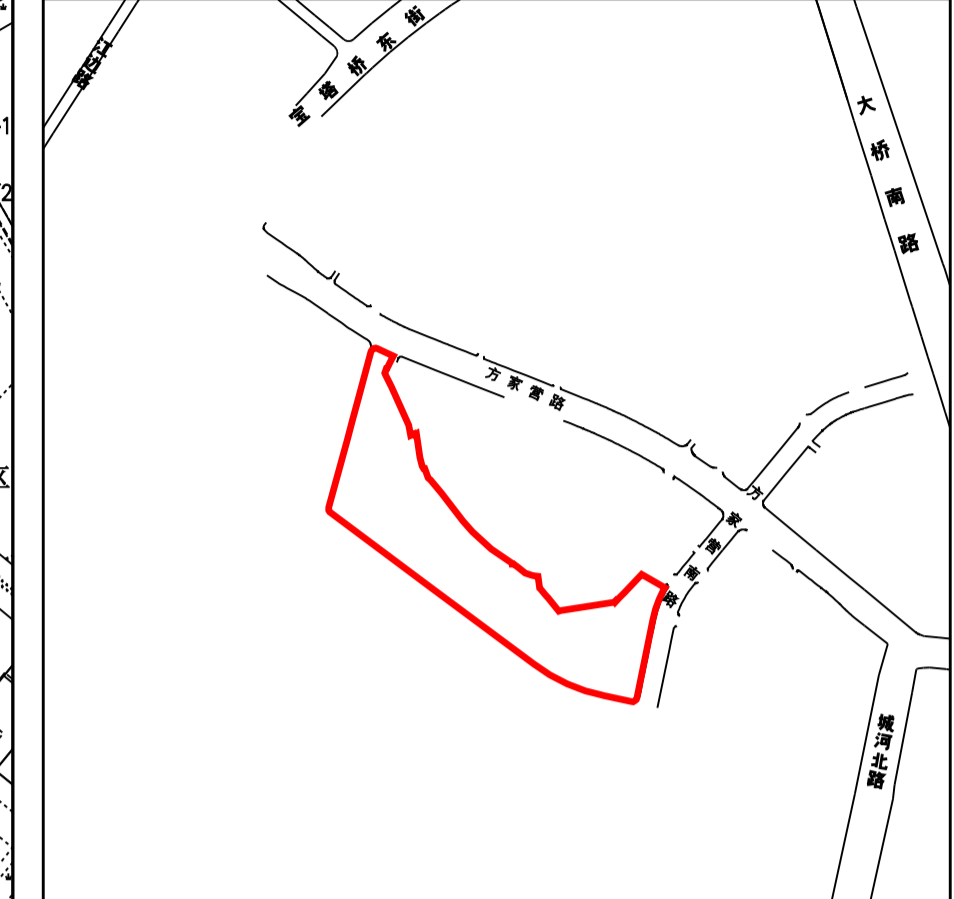


建设用地勘测定界图

(建设用地规划许可证附图)



区位略图

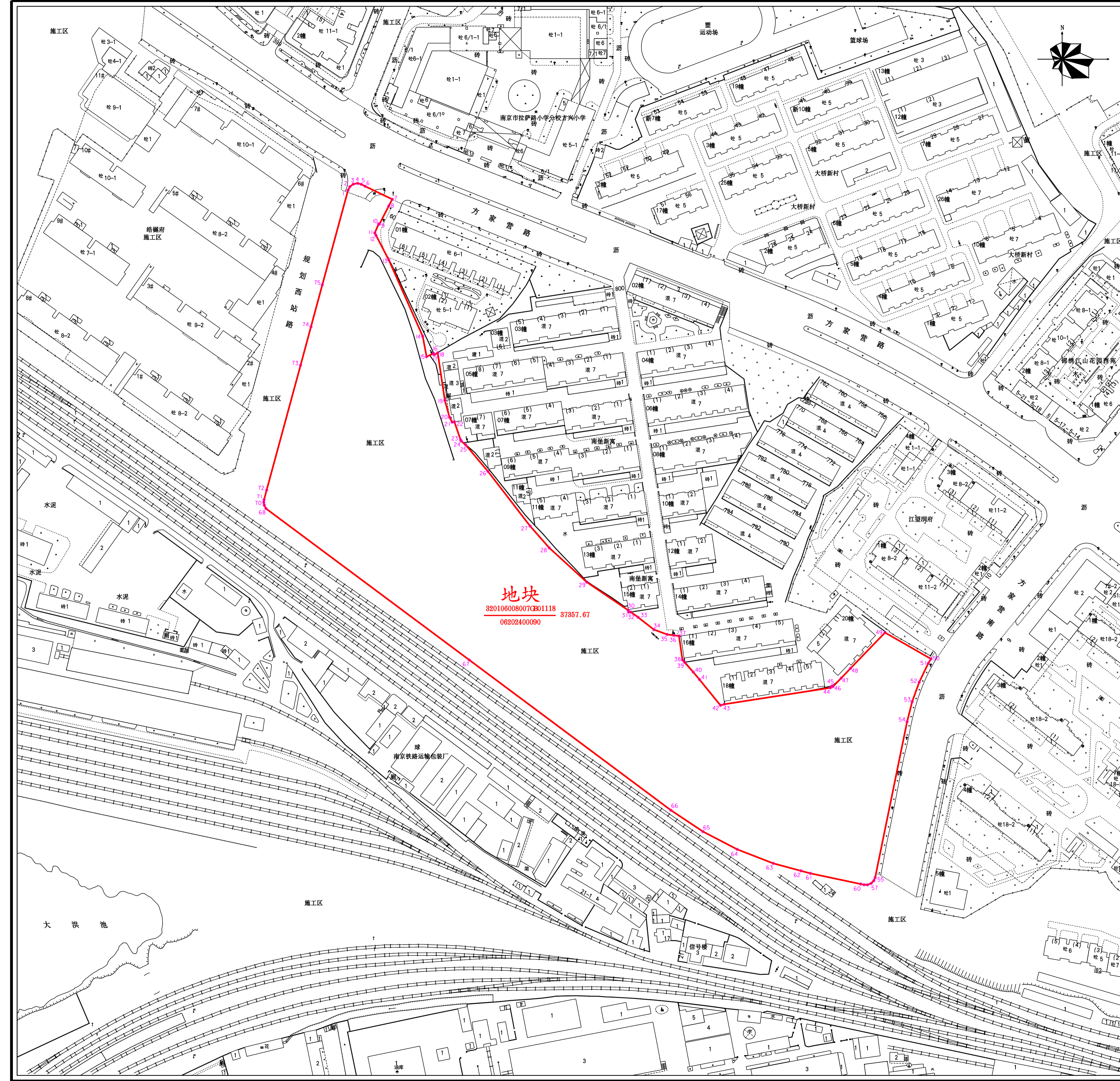


- 图例
- ▭ 出让用地范围
 - 规划道路范围线
 - 规划绿地范围线
 - 规划河道范围线
 - 文物保护范围线
 - 其他配套用地范围线

用地单位	南京市下关滨江商务区管理委员会 鼓楼区土地储备中心
项目座落	鼓楼区宝塔桥街道
用地总面积	37357.67 平方米
出让面积	37357.67 平方米
市政配套设施面积	规划道路
	规划绿地
预编宗地代码	320106008007GB01118
图幅号	53.25-26.00
比例尺	1:1000
来案号	06202400090

备注:

制图单位	南京市不动产登记中心
制图日期	2024年9月30日



地块
320106008007GB01118 37357.67
06202400090